

PINZA 180° CON DOS MORDAZAS ARTICULADAS SERIE P9K



Pinzas articuladas de alterne con un ángulo de apertura ajustable.
Fuerzas de sujeción elevadas.
El cuerpo está hecho de aleación de aluminio anodizado duro y las mordazas y las piezas móviles de acero endurecido.
Vienen con un imán y ranuras de sensor.
La placa inferior tiene un perfil de V-Lock y ranuras.
También se puede montar una placa con un acoplamiento V-lock en los lados de las pinzas.



DATOS TÉCNICOS		P9K-32	P9K-40
Presión operativa	bar		2 a 8
	MPa		0.2 a 0.8
	psi		29 a 116
Rango de temperaturas	°C		-10 a 80
Fluido		Aire comprimido filtrado de 20 µm lubricado o seco. Si se lubrica, esta debe ser continua	
Diámetros	mm	32	40
Fuerza de sujeción de una sola mordaza a 6.3 bar, a 40 mm de la superficie superior, al abrir y cerrar	N	160	260
Frecuencia máxima en operación continua	Hz	> 5	> 5
Tiempo mínimo de apertura/cierre	s	0.034 / 0.041	0.052 / 0.061
Repetibilidad	mm	< 0.02	< 0.02
Lubricación		Engrase las superficies deslizantes de las mordazas cada millón de ciclos. Use el código de grasa 9910509	
Cargas estáticas máximas admisibles:			
- Fa	N	350	500
- Mx	Nm	12	20
- My	Nm	12	20
- Mz	Nm	16	24
Peso	kg	0.76	1.6

COMPONENTES

- ① CUERPO: aluminio anodizado
- ② MORDAZAS: acero nitrado
- ③ SISTEMA DE NIVELAJE: acero nitrado
- ④ VÁSTAGO: acero inoxidable
- ⑤ PISTÓN: aluminio
- ⑥ JUNTA DEL PISTÓN: NBR
- ⑦ ANILLO DE GUIADO: PTFE
- ⑧ IMÁN: plastroferrita
- ⑨ JUNTA: NBR
- ⑩ BUJE GUÍA: bronce
- ⑪ JUNTA: NBR
- ⑫ PLACA TRASERA V-Lock: aluminio anodizado
- ⑬ JUNTA DEL VÁSTAGO: poliuretano

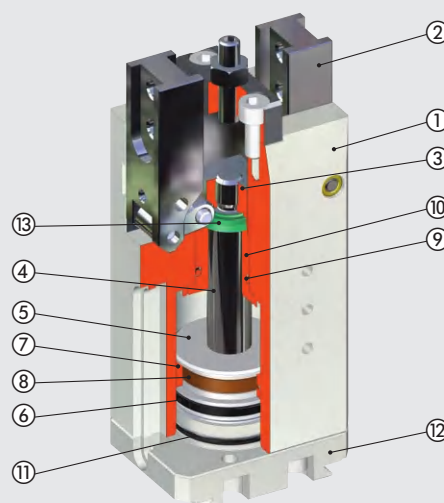
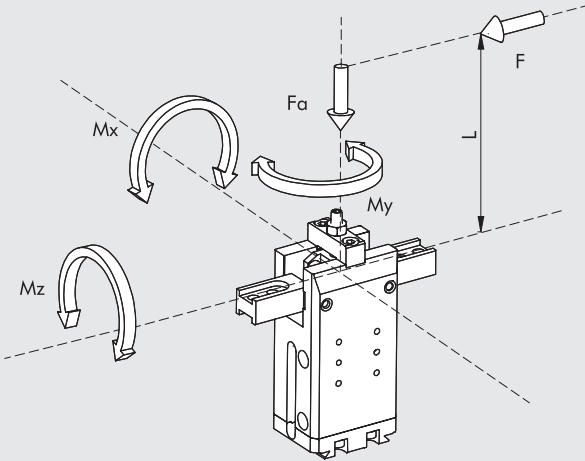
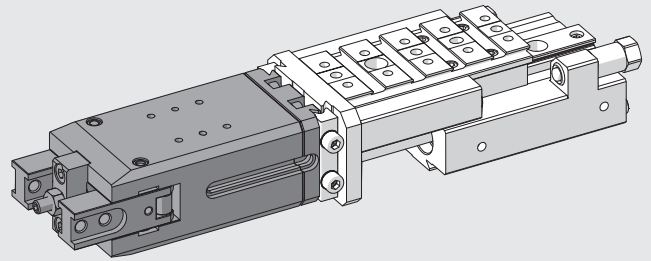
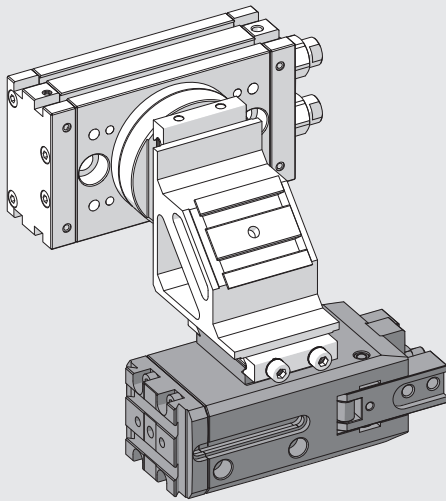


DIAGRAMA DE FUERZAS Y MOMENTOS



F Fuerza de sujeción para cada mordaza
 Fa Fuerza axial estática máxima
 Mx, My, Mz Momentos estáticos máximos

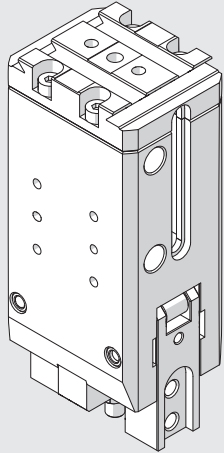
EJEMPLOS DE APLICACIÓN



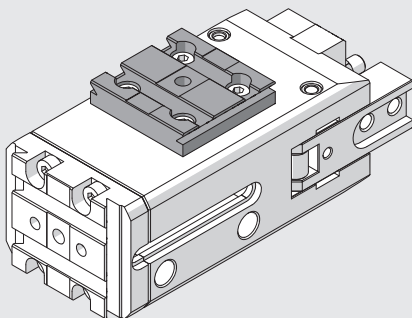
NOTAS

Blank area for notes with horizontal lines.

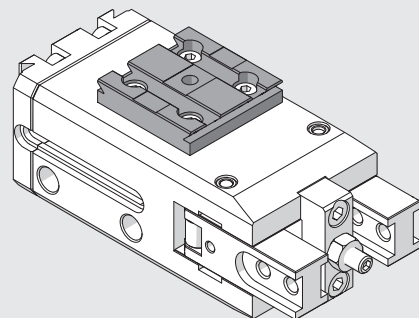
OPCIONES DE MONTAJE V-Lock



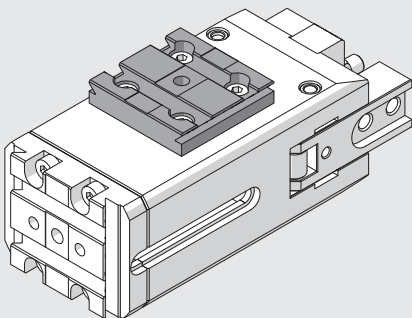
Pinza tal y como se suministra



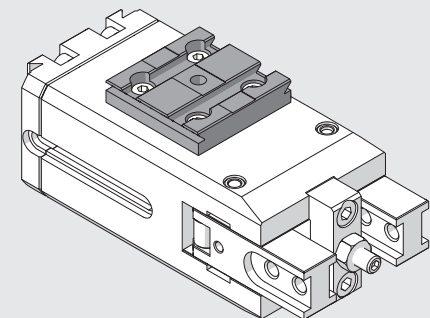
Fije el accesorio "adaptador lateral tipo 2" código 0950008004K (para Ø 32) o el "adaptador lateral tipo 3" código 0950008005K (para Ø 40) a la derecha, longitudinalmente



Fije el accesorio "adaptador lateral tipo 2" código 0950008004K (para Ø 32) o el "adaptador lateral tipo 3" código 0950008005K (para Ø 40) a la derecha, transversalmente



Fije el accesorio "adaptador lateral tipo 2" código 0950008004K (para Ø 32) o el "adaptador lateral tipo 3" código 0950008005K (para Ø 40) a la izquierda, longitudinalmente



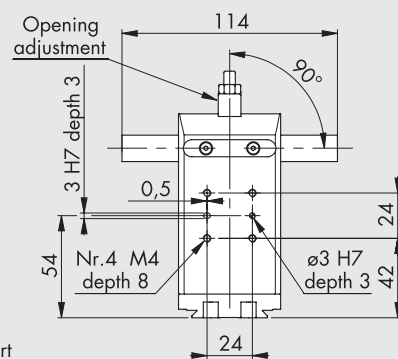
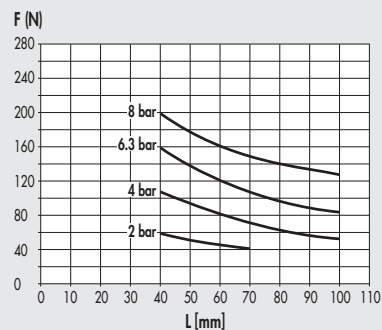
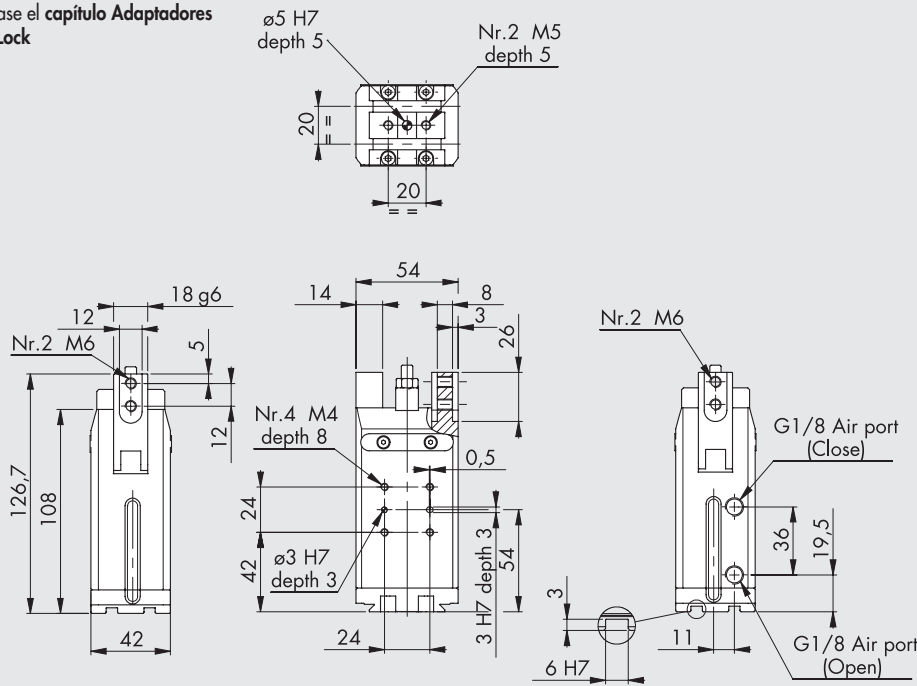
Fije el accesorio "adaptador lateral tipo 2" código 0950008004K (para Ø 32) o el "adaptador lateral tipo 3" código 0950008005K (para Ø 40) a la izquierda, transversalmente

ACTUADORES

PINZA 180° CON DOS MORDAZAS ARTICULADAS - SERIE P9K

DIMENSIONES DE LA PINZA P9K-32

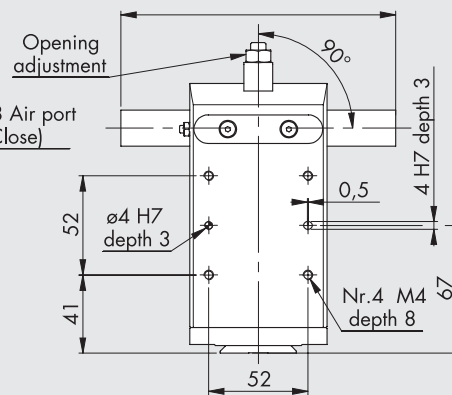
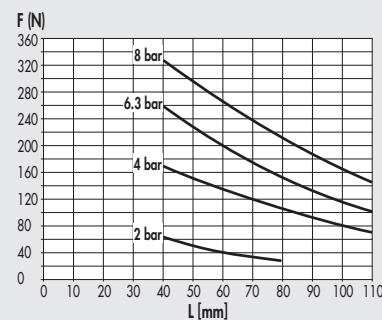
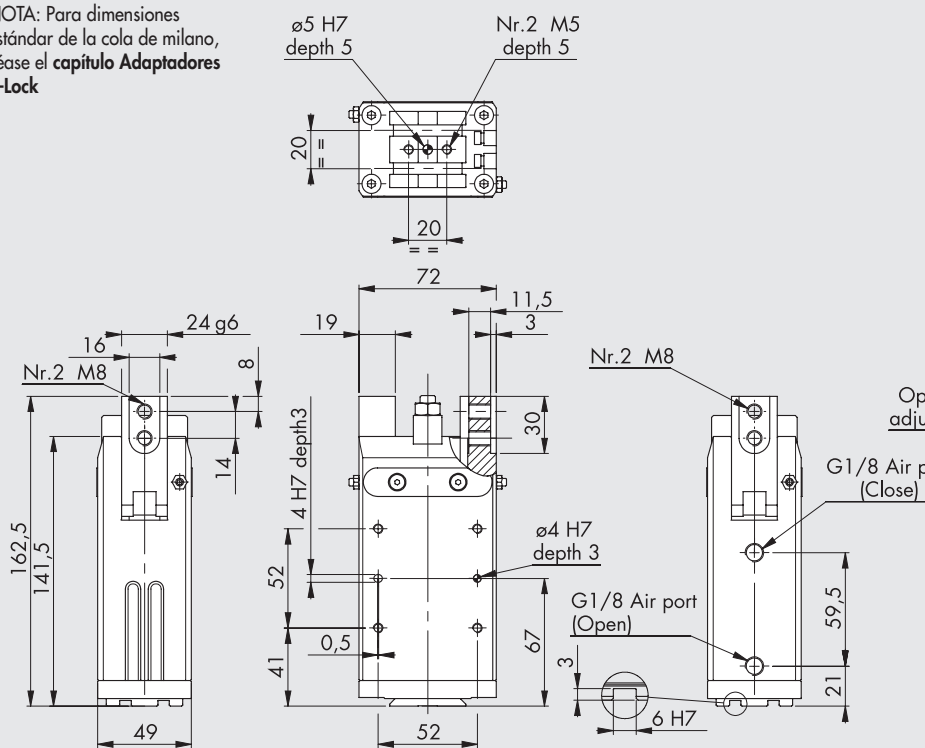
NOTA: Para dimensiones estándar de la cola de milano, véase el capítulo Adaptadores V-Lock



Código	Descripción
W1530320180K	Pinza articulada P9K-32

DIMENSIONES DE LA PINZA P9K-40

NOTA: Para dimensiones estándar de la cola de milano, véase el capítulo Adaptadores V-Lock



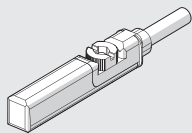
Código	Descripción
W1530400180K	Pinza articulada P9K-40



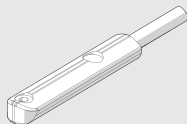
ACCESORIOS

SENSOR RETRÁCTIL

SENSOR TIPO CUADRADO
Última generación,
fijación segura



SENSOR TIPO OVALADO
Tradicional

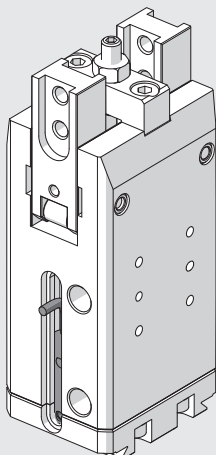


Para códigos y datos técnicos generales, véase el capítulo A6

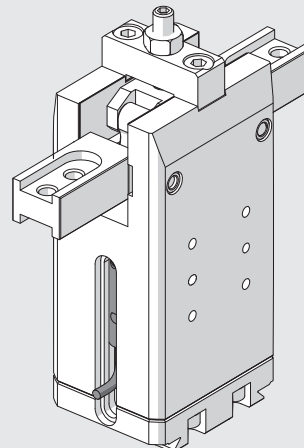
DIRECCIÓN RECOMENDADA PARA FIJAR LOS SENSORES A LAS RANURAS DE LAS PINZAS

P9K-32

CERRADO



ABIERTO



NOTAS